

ZASOBNIKI UNIWERSALNE: TYP A2, TYP B2

normatyw: AT/2010-02-2679/1;

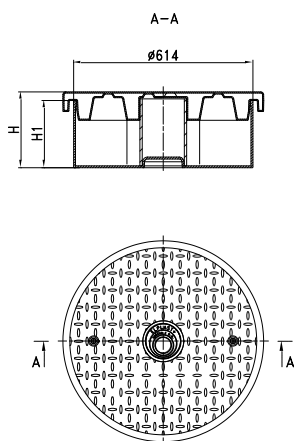
Zasobnik uniwersalny typ A2



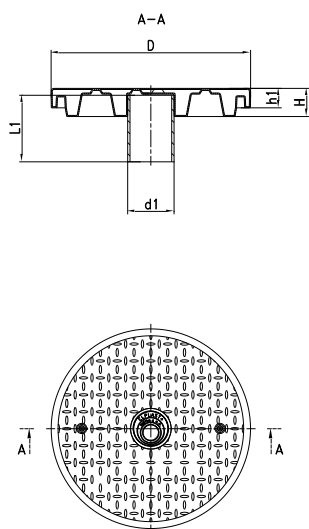
Zdj. nr 1. Zasobnik uniwersalny typ A2



Zdj. nr 2. Elementy zasobnika uniwersalnego typ A2



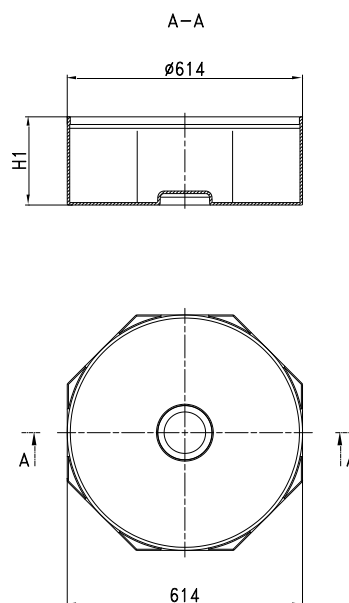
Rys. nr 1. Zasobnik uniwersalny typ A2



Rys. nr 2. Pokrywa Z600/DN-614-PE z rurą

Oznaczenie	H1 [mm]
A2	215÷220

Całkowita wysokość zasobnika z pokrywą i uszczelką wynosi $H=230\div 260$ mm



Rys. nr 3. Korpus zasobnika uniwersalnego typ A2

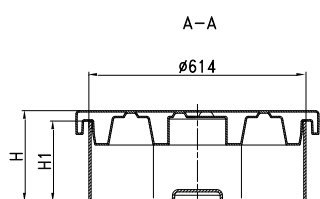
Zasobnik uniwersalny typ B2



Zdj. nr 3. Zasobnik uniwersalny typ B2

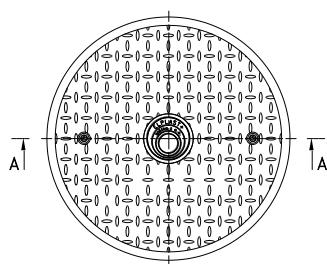


Zdj. nr 4. Elementy zasobnika uniwersalnego typ B2

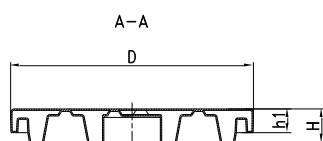


Oznaczenie	H1 [mm]
B2	215÷220

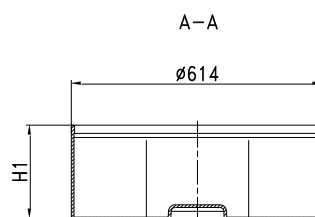
Całkowita wysokość zasobnika z pokrywą i uszczelką wynosi $H=230\div 260$ mm



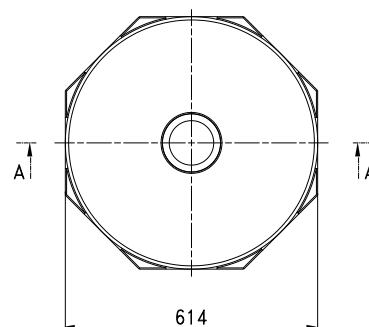
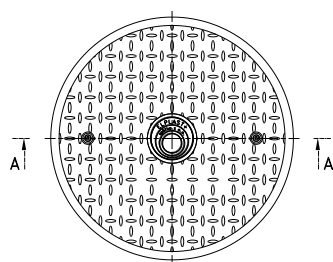
Rys 4. Zasobnik uniwersalny typ B2



Rys. nr 5. Pokrywa Z600/DN-614-PE



Rys. nr 6. Korpus zasobnika uniwersalnego typ B2



Opis techniczny

„ELPLAST+” Sp. z o.o. produkuje ZASOBNIKI UNIWERSALNE typu A2 i typ B2. Zasobniki wykonane są z polietylenu, stanowią doskonałą alternatywę dla swoich odpowiedników wykonywanych w tradycyjny sposób np. z betonu. Są stosowane głównie do zabudowy w sieciach telekomunikacyjnych lokalnych wykonanych w technologii mikrokanalizacji. Zasobniki przeznaczone są do przechowywania i ochrony przed uszkodzeniami mechanicznymi małych muf złączowych, zapasów kabli światłowodowych, dokonywania rozgałęzień kabli. Umożliwiają również zaciąganie kabli w przypadku łuków o małym promieniu. Ze względu na małe wymiary można je stosować w miejscach o ograniczonej przestrzeni. Znajdują zastosowanie zarówno w instalacjach podziemnych jak i studniach kablowych, piwnicach i innych podobnych miejscach.


Zasobnik składa się z korpusu i pokrywy z uszczelką. W zasobniku typu A2 dodatkowo zamontowana jest rura zwiększająca dopuszczalny nacisk na pokrywę. W wersji do zabudowy na powierzchni pokrywa może posiadać dodatkowe zamki lub zamknięcia zatraskowe, można je także wyposażyć w zamknięcie typu „sztapa” utrudniające otwarcie pokrywy. Ośiem bocznych płaskich powierzchni na korpusie umożliwia wprowadzenie do zasobników rur standardowo o średnicy Φ 32 mm i Φ 40 mm. Wprowadzanie rur można realizować przy pomocy: uszczelek gumowych, dogrzewanych półzłączek, dogrzewanych króćców lub przy pomocy półzłączek z gwintem i nakrętką. Montaż uszczelek gumowych i półzłączek z gwintem i nakrętką możliwy jest do zrealizowania na placu budowy.

ZASOBNIKI UNIWERSALNE typu A2 zastępują dotychczasowe zasobniki typu A ze stopą, natomiast typu B2 zastępują dotychczasowe zasobniki typu B bez stopy.

Zalety:

- niewielki ciężar - całkowity (korpus + pokrywa) dla typu A2 i B2 nie przekracza 11 kg
- małe gabaryty
- doskonała szczelność - również w miejscach wprowadzania rur i kabli
- łatwość i szybkość montażu
- możliwość montażu w trudnych warunkach
- łatwość rozbudowy sieci - umożliwia profesjonalne przystosowanie jednego modelu do dowolnej konfiguracji kanalizacji
- łatwość utrzymania czystości - dzięki gładkiej powierzchni oraz nie nasiąkaniu ścianek wilgocią
- trwałość wyrobu - dobra wytrzymałość mechaniczna, sztywność konstrukcji, odporność na korozję i chemikalia
- odporność na niskie temperatury
- możliwość recyklingu

Dokumenty związane:

- Instrukcja EL-53 *Instrukcja montażu Polietylenowe zasobniki uniwersalne*
- Aprobata Techniczna nr AT/2010-02-2679/1
- Deklaracja zgodności nr 16a
- Rysunki w formacie AutoCad 
- Cennik CSZT